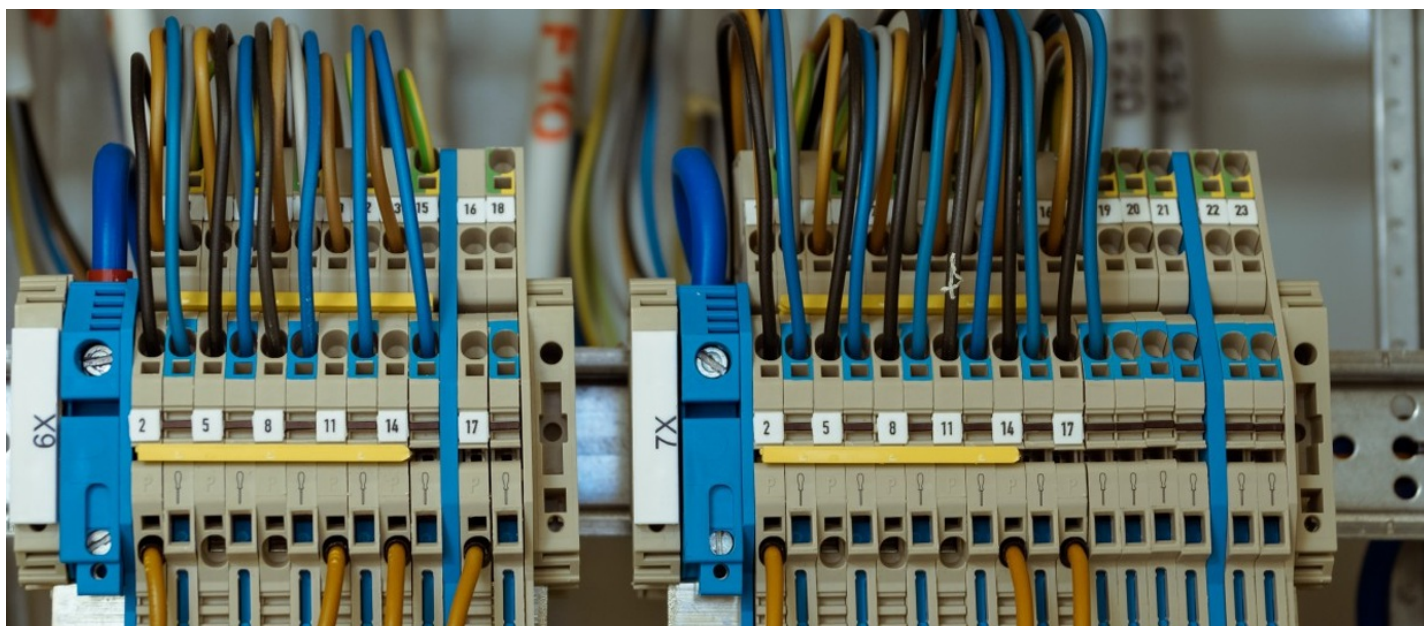


NOTRE DÉMARCHE QHSE

Notre démarche QHSE est primordiale dans notre travail au quotidien.



QUALITÉ

Nous nous engageons sur les aspects techniques de notre métier afin de **garantir la qualité de nos installations en génie électrique**. Notre personnel est qualifié et formé.

Nos moyens matériels sont vérifiés périodiquement et en état de fonctionnement permanent, cela concerne :

- ✓ Les équipements de protection collectifs et individuels
- ✓ Les véhicules et outillages
- ✓ Les moyens de communication

Notre bureau d'études intégré met en d'œuvre les plans d'exécution dans le respect des normes.

SANTÉ ET SÉCURITÉ

Nous sommes inscrits dans une démarche d'amélioration continue de la sécurité, à travers le référentiel MASE pour lequel nous sommes certifiés.

Cette démarche a pour but le « **zéro accident** ». Afin de nous améliorer, nous nous engageons chaque année sur l'atteinte d'objectifs. Un plan d'action y est consacré pour les atteindre. Il existe un système de remontée d'informations afin de traiter toutes anomalies, notamment les presque accidents. Nos collaborateurs sont sensibilisés et participent à des causeries, ce qui nous permet d'échanger sur les bonnes pratiques.

Dédiée à la sécurité sur nos chantiers, notre responsable HSE s'assure que les **règles d'hygiène et de sécurité** sont bien respectées afin de protéger nos collaborateurs.

ENVIRONNEMENT

Nous avons mis en place une démarche environnementale afin de **limiter nos impacts sur les chantiers et dans nos locaux**.

Nous nous engageons notamment à :

- ✓ Limiter la production de nos déchets
- ✓ Faire le tri sélectif
- ✓ Utiliser des matériaux recyclables
- ✓ Réduire nos consommations d'énergies
- ✓ Réduire nos émissions polluantes
- ✓ Utiliser les énergies renouvelables

Nous faisons un bilan carbone annuel afin de suivre nos impacts sur l'environnement.

SUIVEZ-NOUS 

[Mentions légales](#)

[Cookies](#)

[Plan du site](#)

[Les sites du Groupe](#)



[Configurer les cookies](#)